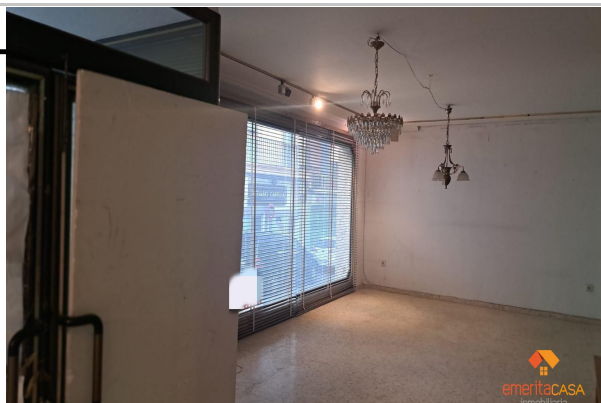


Referencia: **1628-AMPLIO-LOCAL-MUYCENTRO**
 Tipo inmueble: Local
 Operación: Venta
 Precio: **230.000 €**
 Estado: Buen estado



Población: Almendralejo
 Provincia: Badajoz
 Cod. postal: 6200
 Zona: ZONA CENTRO



M² construidos: 420
Aseos: 2

Suelo de: terrazo
Exterior/Interior: exterior

Estancias: 2

Descripción:

EMERITACASA te ofrece en venta un amplio local comercial en una ubicación inmejorable, en el centro de la ciudad.

Con una superficie de 420 m2 en planta principal y 60 m2 en planta sótano.

Este espacio ofrece infinitas posibilidades para emprender o expandir cualquier tipo de negocio.

El local está prácticamente diáfano lo que permite una distribución flexible y adaptable a las necesidades de negocios grandes o más pequeños.

Cuenta con dos baños completos, suelo de terrazo resistente y fácil de mantener.

Ubicado en una zona centrica y de tránsito, con dos amplios escaparates que nos ofrecen una gran visibilidad desde el exterior y aportan abundante luz natural creando un ambiente agradable y atractivo para clientes.

Su ubicación estratégica, en pleno centro, lo convierte en una excelente opción de negocios textil, hostelería, centros de formación, estudios, coworking , cualquier actividad profesional o comercial.

Un local con muchísimas posibilidades requiere una reforma para convertirlo en un espacio único y funcional, para hacer realidad tu proyecto de negocio.

No dejes pasar la oportunidad y consultanos más información o para realizar una visita.

EMERITACASA TU INMOBILIARIA DE CONFIANZA.
